

Dane aktualne na dzień: 26-04-2026 10:12

Link do produktu: <https://utih.pl/kolo-zebate-z-kołnierzem-08b-1-r1-12-z36-warynski-p-30559.html>



## Koło zębate z kołnierzem 08B-1 R1 1/2 Z36 WARYŃSKI

|  |                      |
|--|----------------------|
| Cena                                     | <b>81,30 zł</b>      |
| Numer katalogowy                         | <b>W-S08B1-36</b>    |
| Kod producenta                           | <b>W-S08B1-36</b>    |
| Kod EAN                                  | <b>5902287202212</b> |
| Waga produktu z opakowaniem jednostkowym | <b>2.25</b>          |
| Numer katalogowy części                  | <b>W-S08B1-36</b>    |
| EAN (GTIN)                               | <b>5902287202212</b> |

### Opis produktu

Koło zębate hartowane z kołnierzem 08B-1 (R1 1/2) Z-36 Waryński [W-S08B1-36]





Koło łańcuchowe / Sprocket

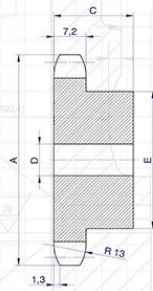
**W-S08B 1/2" X 5/16"**

Do łańcuchów normy: PN77/M-84168, DIN 8187,ISO 606  
For chains standard: PN77/M-84168, DIN 8187,ISO 606

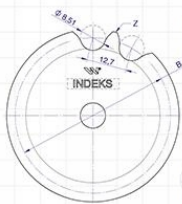
**DANE TECHNICZNE:**

|  |                |
|--|----------------|
| Promień zęba / Tooth radius:           | 13 mm          |
| Szerokość zęba / Tooth width:          | 7,2 mm         |
| Podziałka łańcucha / Pitch:            | 1/2" - 12,7 mm |
| Szerokość wew. łańcucha / Inner width: | 7,75 mm        |
| Średnica rolek / Roller diameter:      | 8,51 mm        |
| Materiał / Material:                   | C45            |
| Twardość / Hardness:                   | 47-52 HRC      |

\* spawana piasta / welded hub



| Indeks      | Z   | A     | B      | E   | D  | C  |
|-------------|-----|-------|--------|-----|----|----|
| W-S08B1-31  | 31  | 130,2 | 125,54 | 90  | 16 | 30 |
| W-S08B1-32  | 32  | 134,3 | 129,56 | 90  | 16 | 30 |
| W-S08B1-33  | 33  | 138,4 | 133,60 | 90  | 16 | 30 |
| W-S08B1-34  | 34  | 142,6 | 137,64 | 90  | 16 | 30 |
| W-S08B1-35  | 35  | 146,7 | 141,68 | 90  | 16 | 30 |
| W-S08B1-36  | 36  | 151,0 | 145,72 | 90  | 16 | 35 |
| W-S08B1-37  | 37  | 154,6 | 149,76 | 90  | 16 | 35 |
| W-S08B1-38  | 38  | 158,6 | 153,80 | 90  | 16 | 35 |
| W-S08B1-39  | 39  | 162,7 | 157,83 | 90  | 16 | 35 |
| W-S08B1-40  | 40  | 166,8 | 161,87 | 90  | 16 | 35 |
| W-S08B1-41  | 41  | 171,4 | 165,91 | *90 | 16 | 40 |
| W-S08B1-42  | 42  | 175,4 | 169,94 | *90 | 16 | 40 |
| W-S08B1-43  | 43  | 179,7 | 173,98 | *90 | 16 | 40 |
| W-S08B1-44  | 44  | 183,8 | 178,03 | *90 | 16 | 40 |
| W-S08B1-45  | 45  | 188,0 | 182,07 | *90 | 16 | 40 |
| W-S08B1-46  | 46  | 192,1 | 186,10 | *90 | 16 | 40 |
| W-S08B1-47  | 47  | 196,2 | 190,14 | *90 | 16 | 40 |
| W-S08B1-48  | 48  | 200,3 | 194,18 | *90 | 16 | 40 |
| W-S08B1-49  | 49  | 204,3 | 198,22 | *90 | 16 | 40 |
| W-S08B1-50  | 50  | 208,3 | 202,26 | *90 | 16 | 40 |
| W-S08B1-51  | 51  | 212,1 | 206,30 | *90 | 16 | 40 |
| W-S08B1-52  | 52  | 216,1 | 210,34 | *90 | 16 | 40 |
| W-S08B1-53  | 53  | 220,2 | 214,37 | *90 | 16 | 40 |
| W-S08B1-54  | 54  | 224,1 | 218,43 | *90 | 16 | 40 |
| W-S08B1-55  | 55  | 228,1 | 222,46 | *90 | 16 | 40 |
| W-S08B1-56  | 56  | 232,2 | 226,50 | *90 | 16 | 40 |
| W-S08B1-57  | 57  | 236,4 | 230,54 | *90 | 16 | 40 |
| W-S08B1-58  | 58  | 240,5 | 234,58 | *90 | 16 | 40 |
| W-S08B1-59  | 59  | 244,5 | 238,62 | *90 | 16 | 40 |
| W-S08B1-60  | 60  | 248,6 | 242,66 | *90 | 16 | 40 |
| W-S08B1-62  | 62  | 256,9 | 250,74 | *90 | 16 | 40 |
| W-S08B1-64  | 64  | 265,1 | 258,82 | *90 | 16 | 40 |
| W-S08B1-65  | 65  | 269,0 | 262,86 | *90 | 16 | 40 |
| W-S08B1-66  | 66  | 273,0 | 266,91 | *90 | 16 | 40 |
| W-S08B1-68  | 68  | 281,0 | 274,99 | *90 | 16 | 40 |
| W-S08B1-70  | 70  | 289,0 | 283,07 | *90 | 16 | 40 |
| W-S08B1-72  | 72  | 297,2 | 291,15 | *90 | 16 | 40 |
| W-S08B1-75  | 75  | 309,2 | 303,28 | *90 | 16 | 40 |
| W-S08B1-76  | 76  | 313,3 | 307,32 | *90 | 16 | 40 |
| W-S08B1-78  | 78  | 321,4 | 315,40 | *90 | 16 | 40 |
| W-S08B1-80  | 80  | 329,4 | 323,49 | *90 | 16 | 40 |
| W-S08B1-85  | 85  | 349,0 | 343,69 | *90 | 16 | 40 |
| W-S08B1-90  | 90  | 369,9 | 363,90 | *90 | 16 | 40 |
| W-S08B1-95  | 95  | 390,1 | 384,11 | *90 | 16 | 40 |
| W-S08B1-100 | 100 | 410,3 | 404,32 | *90 | 16 | 40 |
| W-S08B1-110 | 110 | 450,7 | 444,74 | *90 | 16 | 40 |
| W-S08B1-114 | 114 | 466,9 | 460,91 | *90 | 16 | 40 |
| W-S08B1-120 | 120 | 491,2 | 485,16 | *90 | 16 | 40 |
| W-S08B1-125 | 125 | 511,3 | 505,37 | *90 | 16 | 40 |



| Indeks     | Z  | A     | B      | E  | D  | C  |
|------------|----|-------|--------|----|----|----|
| W-S08B1-8  | 8  | 37,2  | 33,18  | 20 | 10 | 25 |
| W-S08B1-9  | 9  | 41,0  | 37,13  | 24 | 10 | 25 |
| W-S08B1-10 | 10 | 45,2  | 41,10  | 26 | 10 | 25 |
| W-S08B1-11 | 11 | 48,7  | 45,07  | 29 | 10 | 25 |
| W-S08B1-12 | 12 | 53,0  | 49,07  | 33 | 10 | 28 |
| W-S08B1-13 | 13 | 57,4  | 53,06  | 37 | 10 | 28 |
| W-S08B1-14 | 14 | 61,8  | 57,07  | 41 | 10 | 28 |
| W-S08B1-15 | 15 | 65,5  | 61,09  | 45 | 10 | 28 |
| W-S08B1-16 | 16 | 69,5  | 65,10  | 50 | 12 | 28 |
| W-S08B1-17 | 17 | 73,6  | 69,11  | 52 | 12 | 28 |
| W-S08B1-18 | 18 | 77,8  | 73,14  | 56 | 12 | 28 |
| W-S08B1-19 | 19 | 81,7  | 77,16  | 60 | 12 | 28 |
| W-S08B1-20 | 20 | 85,8  | 81,19  | 64 | 12 | 28 |
| W-S08B1-21 | 21 | 89,7  | 85,22  | 68 | 12 | 28 |
| W-S08B1-22 | 22 | 93,8  | 89,24  | 70 | 12 | 28 |
| W-S08B1-23 | 23 | 98,2  | 93,27  | 70 | 14 | 28 |
| W-S08B1-24 | 24 | 101,8 | 97,29  | 70 | 14 | 28 |
| W-S08B1-25 | 25 | 105,8 | 101,33 | 70 | 14 | 28 |
| W-S08B1-26 | 26 | 110,0 | 105,36 | 70 | 16 | 30 |
| W-S08B1-27 | 27 | 114,0 | 109,40 | 70 | 16 | 30 |
| W-S08B1-28 | 28 | 118,0 | 113,42 | 70 | 16 | 30 |
| W-S08B1-29 | 29 | 122,0 | 117,46 | 80 | 16 | 30 |
| W-S08B1-30 | 30 | 126,1 | 121,50 | 80 | 16 | 30 |

\* Tabela zawiera pełną gamę produktów, także produktów na specjalne zamówienie.  
Aktualnie dostępne koła znajdziesz w systemie zamówień, o pozostałe pytaj opiekuna handlowego.

\* Tabela zawiera pełną gamę produktów, także produktów na specjalne zamówienie.  
Aktualnie dostępne koła znajdziesz w systemie zamówień, o pozostałe pytaj opiekuna handlowego.

**Koło zębate hartowane z kołnierzem 08B-1 (R1 1/2) Z-36 Waryński Koło łańcuchowe uniwersalne z piastą z otworem do przetoczenia. Odpowiednie do łańcuchów normy PN77/M-84168, DIN 8187,ISO 606 Zwiększona odporność na ścieranie. Hartowanie indukcyjne zębów sprawia, że koła mają dłuższą żywotność, są bardziej odporne na ścieranie. Proces ten odbywa się pod specjalnym nadzorem, dzięki czemu zapewnione są idealne parametry pieca oraz cieczy chłodzącej. Wydłużona żywotność. To załuga dokładności wykonania ujeżdżenia, podziałki oraz średnicy podziałkowej, dzięki temu łańcuch współpracuje z kołem bez niepotrzebnych oporów. Zapobiega to ścieraniu się rolek oraz rozciąganiu i uszkodzaniu się łańcuchów. Zwiększona odporność na pęknięcie. Wszystkie koła wykonane zostały z wysokowęglowej stali. Bardzo dobra współpraca z łańcuchami Waryński. Dokładne i powtarzalne odległości pomiędzy zębami powodują, że łańcuch idealnie układa się na kole, tym samym nie uszkodzając łańcucha.**