

Dane aktualne na dzień: 02-04-2026 02:07

Link do produktu: <https://utih.pl/kolo-lancuchowe-hartowane-16b1-r1-1-z-13-otwor-25mm-warynski-p-41100.html>



## Koło łańcuchowe, hartowane 16B1 (R1 1) Z-13 otwór 25mm WARYŃSKI

Cena **56,90 zł**

Numer katalogowy **W-R16B1-1325**

Kod producenta **W-R16B1-1325**

Kod EAN **5902287251593**

EAN (GTIN) **5902287251593**

Numer katalogowy części **W-R16B1-1325**

Waga produktu z opakowaniem jednostkowym **1**

### Opis produktu

Koło łańcuchowe, hartowane 16B1 (R1 1) Z-13 otwór 25mm, Waryński [W-R16B1-1325]





Koło łańcuchowe z otworem i rowkiem. Odpowiednie w do łańcuchów normy PN77/M-84168, DIN 8187,ISO 606 Zwiększona odporność na ścieranie. Hartowanie indukcyjne zębów sprawia, że koła mają dłuższą żywotność, są bardziej odporne na ścieranie. Proces ten odbywa się pod specjalnym nadzorem, dzięki czemu zapewnione są idealne parametry pieca oraz cieczy chłodzącej. Wydłużona żywotność. To zasługa dokładności wykonania uzębienia, podziałki oraz średnicy podziałowej, dzięki temu łańcuch współpracuje z kołem bez niepotrzebnych oporów. Zapobiega to ścieraniu się rolek oraz rozciąganiu i uszkodzaniu się łańcuchów. Zwiększona odporność na pękanie. Wszystkie koła wykonane zostały z wysokowęglowej stali. Bardzo dobra współpraca z łańcuchami Waryński. Dokładne i powtarzalne odległości pomiędzy zębami powodują, że łańcuch idealnie układa się na kole, tym samym nie uszkodzając łańcucha.

**Rozmiar łańcucha:** 16B-1 (R1 1) [-]

**Ilość zębów:** 13 [szt]

**Typ:** Pojedyńcze [-]

**A Średnica wierzchołka zębów:** 117,0 [mm]

**B Średnica podziałowa:** 106,12 [mm]

**C Szerokość zęba:** 16,2 [mm]

**D Średnica piasty:** 78 [mm]

**E Szerokość całkowita:** 40 [mm]

**F Średnica otworu:** 25 [mm]

**Materiał:** C45 [-]

**G Szerokość wpustu:** 8 [mm]

**Koła łańcuchowe z otworem i rowkiem**  
Sprockets with hole and slot

**W-R16B1**

**1" X 17,02**



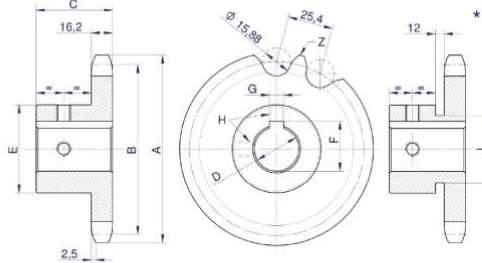
Do łańcuchów normy: PN77/M-84168, DIN 8187,ISO 606  
For chains standard: PN77/M-84168, DIN 8187,ISO 606

**DANE TECHNICZNE:**

Promień zęba / Tooth radius:	<b>26 mm</b>
Szerokość zęba / Tooth width:	<b>16,2 mm</b>
Podziałka łańcucha / Pitch:	<b>1" (25,4 mm)</b>
Szerokość wew. łańcucha / Inner width:	<b>17,02 mm</b>
Średnica rolek / Roller diameter:	<b>15,88 mm</b>
Materiał / Material:	<b>C45</b>
Twardość / Hardness:	<b>47-52 HRC</b>

**Ważne**  
Tabela zawiera pełną gamę produktów, także produktów na specjalne zamówienie.  
Wszystkie aktualnie dostępne produkty znajdziesz w systemie zamówień, o pozostałe należy pytać Opiękuła Handlowego.  
Producent zastrzega sobie prawo do zmian i aktualizacji danych w karcie katalogowej bez uprzedniego informowania o zmianach.

**TABELA SPECYFIKACJI TECHNICZNEJ**



INDEKS	Z	D	A	B	E	C	G	F	H	I
W-R16B1-1025	10	25	92,8	80,89	55	35	8	28,3	M6	
W-R16B1-1125	11	25	100,5	90,14	61	40	8	28,3	M6	
W-R16B1-1130	11	30	100,5	90,14	61	40	8	33,3	M6	
W-R16B1-1132	11	32	100,5	90,14	61	40	10	35,3	M8	

INDEKS	Z	D	A	B	E	C	G	F	H	I
W-R16B1-1135	11	35	100,5	90,14	61	40	10	38,3	M8	
W-R16B1-1140	11	40	100,5	90,14	67	40	12	43,3	M10	64
W-R16B1-1225	12	25	109	98,14	69	40	8	28,3	M6	
W-R16B1-1230	12	30	109	98,14	69	40	8	33,3	M6	
W-R16B1-1232	12	32	109	98,14	69	40	10	35,3	M8	
W-R16B1-1235	12	35	109	98,14	69	40	10	38,3	M8	
W-R16B1-1240	12	40	109	98,14	69	40	12	43,3	M10	
W-R16B1-1325	13	25	117	106,12	78	40	8	28,3	M6	
W-R16B1-1330	13	30	117	106,12	78	40	8	33,3	M6	
W-R16B1-1332	13	32	117	106,12	78	40	10	35,3	M8	
W-R16B1-1335	13	35	117	106,12	78	40	10	38,3	M8	
W-R16B1-1340	13	40	117	106,12	78	40	12	43,3	M10	
W-R16B1-1345	13	45	117	106,12	78	40	14	48,8	M12	
W-R16B1-1425	14	25	125	114,15	84	40	8	28,3	M6	
W-R16B1-1430	14	30	125	114,15	84	40	8	33,3	M6	
W-R16B1-1435	14	35	125	114,15	84	40	10	38,3	M8	
W-R16B1-1440	14	40	125	114,15	84	40	12	43,3	M10	
W-R16B1-1445	14	45	125	114,15	84	40	14	48,8	M12	
W-R16B1-1450	14	50	125	114,15	84	40	14	53,8	M12	
W-R16B1-1525	15	25	133	122,17	92	40	8	28,3	M6	
W-R16B1-1530	15	30	133	122,17	92	40	8	33,3	M6	
W-R16B1-1532	15	32	133	122,17	92	40	10	35,3	M8	
W-R16B1-1535	15	35	133	122,17	92	40	10	38,3	M8	
W-R16B1-1540	15	40	133	122,17	92	40	12	43,3	M10	
W-R16B1-1545	15	45	133	122,17	92	40	14	48,8	M12	
W-R16B1-1550	15	50	133	122,17	92	40	14	53,8	M12	
W-R16B1-1630	16	30	141	130,2	100	45	8	33,3	M6	
W-R16B1-1635	16	35	141	130,2	100	45	10	38,3	M8	
W-R16B1-1640	16	40	141	130,2	100	45	12	43,3	M10	
W-R16B1-1645	16	45	141	130,2	100	45	14	48,8	M12	
W-R16B1-1650	16	50	141	130,2	100	45	14	53,8	M12	
W-R16B1-1730	17	30	149	138,22	100	45	8	33,3	M6	
W-R16B1-1735	17	35	149	138,22	100	45	10	38,3	M8	
W-R16B1-1740	17	40	149	138,22	100	45	12	43,3	M10	
W-R16B1-1750	17	50	149	138,22	100	45	14	53,8	M12	
W-R16B1-1835	18	35	157	146,28	100	45	10	38,3	M8	
W-R16B1-1840	18	40	157	146,28	100	45	12	43,3	M10	
W-R16B1-1848	18	48	157	146,28	100	45	14	51,8	M12	
W-R16B1-1850	18	50	157	146,28	100	45	14	53,8	M12	
W-R16B1-1935	19	35	165,2	154,33	100	45	10	38,3	M8	
W-R16B1-1940	19	40	165,2	154,33	100	45	12	43,3	M10	
W-R16B1-1945	19	45	165,2	154,33	100	45	14	48,8	M12	
W-R16B1-1950	19	50	165,2	154,33	100	45	14	53,8	M12	
W-R16B1-2035	20	35	173,2	162,38	100	45	10	38,3	M8	

INDEKS	Z	D	A	B	E	C	G	F	H	I
W-R16B1-2040	20	40	173,2	162,38	100	45	12	43,3	M10	
W-R16B1-2130	21	30	181,2	170,43	100	45	8	33,3	M6	
W-R16B1-2140	21	40	181,2	170,43	100	45	12	43,3	M10	
W-R16B1-2230	22	30	189,3	178,48	110	45	8	33,3	M6	
W-R16B1-2235	22	35	189,3	178,48	110	45	10	38,3	M8	
W-R16B1-2240	22	40	189,3	178,48	110	50	12	43,3	M10	
W-R16B1-2335	23	35	197,5	186,53	110	50	10	38,3	M8	
W-R16B1-2340	23	40	197,5	186,53	110	50	12	43,3	M10	
W-R16B1-2345	23	45	197,5	186,53	110	50	14	48,8	M12	
W-R16B1-2435	24	35	205,5	194,59	110	50	10	38,3	M8	
W-R16B1-2440	24	40	205,5	194,59	110	50	12	43,3	M10	
W-R16B1-2445	24	45	205,5	194,59	110	50	14	48,8	M12	
W-R16B1-2535	25	35	213,5	202,66	110	50	10	38,3	M8	
W-R16B1-2540	25	40	213,5	202,66	110	50	12	43,3	M10	
W-R16B1-2545	25	45	213,5	202,66	110	50	14	48,8	M12	
W-R16B1-2550	25	50	213,5	202,66	110	50	14	53,8	M12	

[www.warynski.org](http://www.warynski.org)

Aukcja dotyczy 1 szt.

**WARYNSKI**  
Origin