

Dane aktualne na dzień: 17-05-2026 22:56

Link do produktu: <https://utih.pl/kolo-lancuchowe-hartowane-12b1-r1-34-z-15-otwor-35mm-warynski-p-41015.html>



Koło łańcuchowe hartowane 12B1 (R1 3/4) Z-15 otwór 35mm WARYŃSKI

Cena	43,00 zł
Numer katalogowy	W-R12B1-1535
Kod producenta	W-R12B1-1535
Kod EAN	5902287250909
Waga produktu z opakowaniem jednostkowym	0.95
Numer katalogowy części	W-R12B1-1535
EAN (GTIN)	5902287250909

Opis produktu

Koło łańcuchowe, hartowane 12B1 (R1 3/4) Z-15 otwór 35mm, Waryński [W-R12B1-1535]





Koło łańcuchowe z otworem i rowkiem. Odpowiednie w do łańcuchów normy PN77/M-84168, DIN 8187,ISO 606 Zwiększona odporność na ścieranie. Hartowanie indukcyjne zębów sprawia, że koła mają dłuższą żywotność, są bardziej odporne na ścieranie. Proces ten odbywa się pod specjalnym nadzorem, dzięki czemu zapewnione są idealne parametry pieca oraz cieczy chłodzącej. Wydłużona żywotność. To zasługa dokładności wykonania uzębienia, podziałki oraz średnicy podziałowej, dzięki temu łańcuch współpracuje z kołem bez niepotrzebnych oporów. Zapobiega to ścieraniu się rolek oraz rozciąganiu i uszkodzaniu się łańcuchów. Zwiększona odporność na pękanie. Wszystkie koła wykonane zostały z wysokowęglowej stali. Bardzo dobra współpraca z łańcuchami Waryński. Dokładne i powtarzalne odległości pomiędzy zębami powodują, że łańcuch idealnie układa się na kole, tym samym nie uszkodzając łańcucha.

Rozmiar łańcucha: 12B-1 (R1 3/4) [-]

Ilość zębów: 15 [szt]

Typ: Pojedyńcze [-]

A Średnica wierzchołka zębów: 99,8 [mm]

B Średnica podziałowa: 91,63 [mm]

C Szerokość zęba: 11,1 [mm]

D Średnica piasty: 70 [mm]

E Szerokość całkowita: 35 [mm]

F Średnica otworu: 35 [mm]

Materiał: C45 [-]

G Szerokość wpustu: 10 [mm]

Koła łańcuchowe z otworem i rowkiem
Sprockets with hole and slot

W-R12B1

3/4" X 7/16"



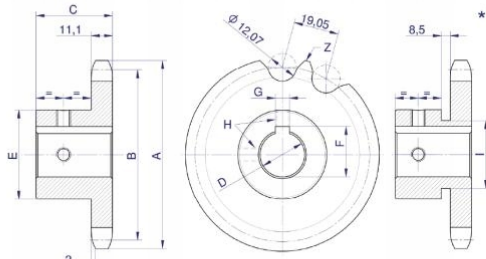
Do łańcuchów normy: PN77/M-B4168, DIN 8187/ISO 606
For chains standard: PN77/M-B4168, DIN 8187/ISO 606

DANE TECHNICZNE:

Promień zęba / Tooth radius:	19 mm
Szerokość zęba / Tooth width:	11,1 mm
Podziałka łańcucha / Pitch:	3/4" (19,05 mm)
Szerokość wew. łańcucha / Inner width:	11,68 mm
Średnica rolek / Roller diameter:	12,07 mm
Materiał / Material:	C45
Twardość / Hardness:	47-52 HRC

Ważne
Tabela zawiera pełną gamę produktów, także produktów na specjalne zamówienie.
Wszystkie aktualnie dostępne produkty znajdziesz w systemie zamówień, o pozostałe należy być Opiekuna Handlowego.
Producent zastrzega sobie prawo do zmian i aktualizacji danych w karcie katalogowej bez uprzedniego informowania o zmianach.

TABELA SPECYFIKACJI TECHNICZNEJ



INDEKS	Z	D	A	B	E	C	G	F	H	I
W-R12B1-925	9	25	61,3	54,6	42	30	8	28,3	M6	35
W-R12B1-1020	10	20	69	61,64	42	30	6	22,8	M5	
W-R12B1-1025	10	25	69	61,64	42	30	8	28,3	M6	
W-R12B1-1030	10	30	69	61,64	47	30	8	33,3	M6	42

INDEKS	Z	D	A	B	E	C	G	F	H	I
W-R12B1-1120	11	20	75	67,61	46	35	6	22,8	M5	
W-R12B1-1125	11	25	75	67,61	46	35	8	28,3	M6	
W-R12B1-1128	11	28	75	67,61	49	35	8	31,3	M6	47
W-R12B1-1130	11	30	75	67,61	51	35	8	33,3	M6	47
W-R12B1-1132	11	32	75	67,61	53	35	10	35,3	M8	47
W-R12B1-1220	12	20	81,5	73,6	52	35	6	22,8	M5	
W-R12B1-1225	12	25	81,5	73,6	52	35	8	28,3	M6	
W-R12B1-1230	12	30	81,5	73,6	52	35	8	33,3	M6	
W-R12B1-1232	12	32	81,5	73,6	53	35	10	35,3	M8	
W-R12B1-1235	12	35	81,5	73,6	56	35	10	38,3	M8	53
W-R12B1-1240	12	40	81,5	73,6	58	35	12	43,3	M10	56
W-R12B1-1320	13	20	87,5	79,59	58	35	6	22,8	M5	
W-R12B1-1325	13	25	87,5	79,59	58	35	8	28,3	M6	
W-R12B1-1328	13	28	87,5	79,59	58	35	8	31,3	M6	
W-R12B1-1330	13	30	87,5	79,59	58	35	8	33,3	M6	
W-R12B1-1332	13	32	87,5	79,59	58	35	10	35,3	M8	
W-R12B1-1335	13	35	87,5	79,59	58	35	10	38,3	M8	
W-R12B1-1340	13	40	87,5	79,59	58	35	12	43,3	M10	
W-R12B1-1425	14	25	93,6	85,61	64	35	8	28,3	M6	
W-R12B1-1428	14	28	93,6	85,61	64	35	8	31,3	M6	
W-R12B1-1430	14	30	93,6	85,61	64	35	8	33,3	M6	
W-R12B1-1432	14	32	93,6	85,61	64	35	10	35,3	M8	
W-R12B1-1435	14	35	93,6	85,61	64	35	10	38,3	M8	
W-R12B1-1440	14	40	93,6	85,61	67	35	12	43,3	M10	
W-R12B1-1520	15	20	99,8	91,63	70	35	6	22,8	M5	
W-R12B1-1525	15	25	99,8	91,63	70	35	8	28,3	M6	
W-R12B1-1528	15	28	99,8	91,63	70	35	8	31,3	M6	
W-R12B1-1530	15	30	99,8	91,63	70	35	8	33,3	M6	
W-R12B1-1532	15	32	99,8	91,63	70	35	10	35,3	M8	
W-R12B1-1535	15	35	99,8	91,63	70	35	10	38,3	M8	
W-R12B1-1540	15	40	99,8	91,63	70	35	12	43,3	M10	
W-R12B1-1625	16	25	105,5	97,65	75	35	8	28,3	M6	
W-R12B1-1630	16	30	105,5	97,65	75	35	8	33,3	M6	
W-R12B1-1635	16	35	105,5	97,65	75	35	10	38,3	M8	
W-R12B1-1640	16	40	105,5	97,65	75	35	12	43,3	M10	
W-R12B1-1725	17	25	111,5	103,67	80	35	8	28,3	M6	
W-R12B1-1730	17	30	111,5	103,67	80	35	8	33,3	M6	
W-R12B1-1732	17	32	111,5	103,67	80	35	10	35,3	M8	
W-R12B1-1735	17	35	111,5	103,67	80	35	10	38,3	M8	
W-R12B1-1740	17	40	111,5	103,67	80	35	12	43,3	M10	
W-R12B1-1825	18	25	118	109,71	80	35	8	28,3	M6	
W-R12B1-1830	18	30	118	109,71	80	35	8	33,3	M6	
W-R12B1-1835	18	35	118	109,71	80	35	10	38,3	M8	
W-R12B1-1840	18	40	118	109,71	80	35	12	43,3	M10	

INDEKS	Z	D	A	B	E	C	G	F	H	I
W-R12B1-1925	19	25	124,2	115,75	80	35	8	28,3	M6	
W-R12B1-1930	19	30	124,2	115,75	80	35	8	33,3	M6	
W-R12B1-1935	19	35	124,2	115,75	80	35	10	38,3	M8	
W-R12B1-1940	19	40	124,2	115,75	80	35	12	43,3	M10	
W-R12B1-2025	20	25	129,7	121,78	80	35	8	28,3	M6	
W-R12B1-2030	20	30	129,7	121,78	80	35	8	33,3	M6	
W-R12B1-2035	20	35	129,7	121,78	80	35	10	38,3	M8	
W-R12B1-2040	20	40	129,7	121,78	80	35	12	43,3	M10	
W-R12B1-2045	20	45	129,7	121,78	80	35	14	48,8	M12	
W-R12B1-2125	21	25	136	127,82	90	40	8	28,3	M6	
W-R12B1-2130	21	30	136	127,82	90	40	8	33,3	M6	
W-R12B1-2135	21	35	136	127,82	90	40	10	38,3	M8	
W-R12B1-2140	21	40	136	127,82	90	40	12	43,3	M10	
W-R12B1-2145	21	45	136	127,82	90	40	14	48,8	M12	
W-R12B1-2225	22	25	141,8	133,86	90	40	8	28,3	M6	
W-R12B1-2230	22	30	141,8	133,86	90	40	8	33,3	M6	
W-R12B1-2235	22	35	141,8	133,86	90	40	10	38,3	M8	
W-R12B1-2240	22	40	141,8	133,86	90	40	12	43,3	M10	
W-R12B1-2245	22	45	141,8	133,86	90	40	14	48,8	M12	
W-R12B1-2325	23	25	149	139,9	90	40	8	28,3	M6	
W-R12B1-2330	23	30	149	139,9	90	40	8	33,3	M6	
W-R12B1-2335	23	35	149	139,9	90	40	10	38,3	M8	
W-R12B1-2340	23	40	149	139,9	90	40	12	43,3	M10	
W-R12B1-2345	23	45	149	139,9	90	40	14	48,8	M12	
W-R12B1-2425	24	25	153,9	145,94	90	40	8	28,3	M6	
W-R12B1-2430	24	30	153,9	145,94	90	40	8	33,3	M6	
W-R12B1-2435	24	35	153,9	145,94	90	40	10	38,3	M8	
W-R12B1-2440	24	40	153,9	145,94	90	40	12	43,3	M10	
W-R12B1-2445	24	45	153,9	145,94	90	40	14	48,8	M12	
W-R12B1-2525	25	25	160	152	90	40	8	28,3	M6	
W-R12B1-2530	25	30	160	152	90	40	8	33,3	M6	
W-R12B1-2535	25	35	160	152	90	40	10	38,3	M8	
W-R12B1-2540	25	40	160	152	90	40	12	43,3	M10	
W-R12B1-2545	25	45	160	152	90	40	14	48,8	M12	
W-R12B1-2630	26	30	165,6	157,74	95	40	8	33,3	M6	
W-R12B1-2730	27	30	172	163,8	95	40	8	33,3	M6	
W-R12B1-3035	30	35	190,3	182	95	40	10	38,3	M8	
W-R12B1-3130	31	30	196	188,07	95	40	8	33,3	M6	
W-R12B1-3235	32	35	203	194,14	95	40	10	38,3	M8	
W-R12B1-4035	40	35	251	242,67	100	40	10	38,3	M8	
W-R12B1-4530	45	30	282	273	110	56	8	33,3	M6	
W-R12B1-4535	45	35	282	273	110	56	10	38,3	M8	
W-R12B1-4540	45	40	282	273	110	56	12	43,3	M10	

www.warynski.org

Aukcja dotyczy 1 szt.



WARYNSKI
Origin