

Link do produktu: <https://utih.pl/kolo-lancuchowe-hartowane-10b1-r1-58-z-16-otwor-25mm-warynski-p-41099.html>



## Koło łańcuchowe, hartowane 10B1 (R1 5/8) Z-16 otwór 25mm WARYŃSKI

Cena **31,10 zł**

Numer katalogowy **W-R10B1-1625**

Kod producenta **W-R10B1-1625**

Kod EAN **5902287250183**

EAN (GTIN) **5902287250183**

Numer katalogowy części **W-R10B1-1625**

Waga produktu z opakowaniem jednostkowym **0.7**

### Opis produktu

Koło łańcuchowe, hartowane 10B1 (R1 5/8) Z-16 otwór 25mm, Waryński [W-R10B1-1625]





Koło łańcuchowe z otworem i rowkiem. Odpowiednie w do łańcuchów normy PN77/M-84168, DIN 8187,ISO 606 Zwiększona odporność na ścieranie. Hartowanie indukcyjne zębów sprawia, że koła mają dłuższą żywotność, są bardziej odporne na ścieranie. Proces ten odbywa się pod specjalnym nadzorem, dzięki czemu zapewnione są idealne parametry pieca oraz cieczy chłodzącej. Wydłużona żywotność. To zasługa dokładności wykonania uzębienia, podziałki oraz średnicy podziałowej, dzięki temu łańcuch współpracuje z kołem bez niepotrzebnych oporów. Zapobiega to ścieraniu się rolek oraz rozciąganiu i uszkodzaniu się łańcuchów. Zwiększona odporność na pękanie. Wszystkie koła wykonane zostały z wysokowęglowej stali. Bardzo dobra współpraca z łańcuchami Waryński. Dokładne i powtarzalne odległości pomiędzy zębami powodują, że łańcuch idealnie układa się na kole, tym samym nie uszkodzając łańcucha.

**Rozmiar łańcucha:** 10B-1 (R1 5/8) [-]

**Ilość zębów:** 16 [szt]

**Typ:** Pojedyńcze [-]

**A Średnica wierzchołka zębów:** 88,0 [mm]

**B Średnica podziałowa:** 81,37 [mm]

**C Szerokość zęba:** 9,1 [mm]

**D Średnica piasty:** 60 [mm]

**E Szerokość całkowita:** 30 [mm]

**F Średnica otworu:** 25[mm]

**Materiał:** C45 [-]

**G Szerokość wpustu:** 8 [mm]

**Koła łańcuchowe z otworem i rowkiem**  
Sprockets with hole and slot

**W-R10B1**

**5/8" x 3/8"**



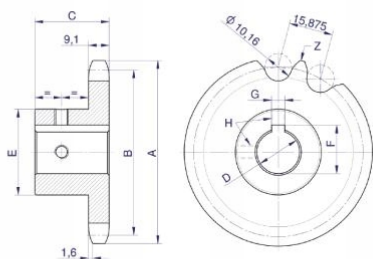
Do łańcuchów normy: PN77/M-B416B, DIN 8187/ISO 606  
For chains standard: PN77/M-B416B, DIN 8187/ISO 606

**DANE TECHNICZNE:**

Promień zęba / Tooth radius:	<b>16 mm</b>
Szerokość zęba / Tooth width:	<b>9,1 mm</b>
Podziałka łańcucha / Pitch:	<b>5/8" (15,875 mm)</b>
Szerokość wew. łańcucha / Inner width:	<b>9,65</b>
Średnica rolek / Roller diameter:	<b>10,16 mm</b>
Materiał / Material:	<b>C45</b>
Twardość / Hardness:	<b>47-52 HRC</b>

**Ważne:**  
Tabela zawiera pełną gamę produktów, także produktów na specjalne zamówienie.  
Wszystkie aktualnie dostępne produkty znajdziesz w systemie zamówień, o pozostałe należy być Opiekuna Handlowego.  
Producent zastrzega sobie prawo do zmian i aktualizacji danych w karcie katalogowej bez uprzedniego informowania o zmianach.

**TABELA SPECYFIKACJI TECHNICZNEJ**



INDEKS	Z	D	A	B	E	C	G	F	H
W-R10B1-1332	13	32	73	66,32	51	30	10	35,3	M8
W-R10B1-1420	14	20	78	71,34	52	30	6	22,8	M5
W-R10B1-1425	14	25	78	71,34	52	30	8	28,3	M6
W-R10B1-1430	14	30	78	71,34	52	30	8	33,3	M6

www.warynski.org

INDEKS	Z	D	A	B	E	C	G	F	H
W-R10B1-1432	14	32	78	71,34	52	30	10	35,3	M8
W-R10B1-1524	15	24	83	76,36	57	30	8	27,3	M6
W-R10B1-1525	15	25	83	76,36	57	30	8	28,3	M6
W-R10B1-1528	15	28	83	76,36	57	30	8	31,3	M6
W-R10B1-1530	15	30	83	76,36	57	30	8	33,3	M6
W-R10B1-1535	15	35	83	76,36	57	30	10	38,3	M8
W-R10B1-1620	16	20	88	81,37	60	30	6	22,8	M5
W-R10B1-1625	16	25	88	81,37	60	30	8	28,3	M6
W-R10B1-1630	16	30	88	81,37	60	30	8	33,3	M6
W-R10B1-1635	16	35	88	81,37	60	30	10	38,3	M8
W-R10B1-1720	17	20	93	86,39	60	30	6	22,8	M5
W-R10B1-1725	17	25	93	86,39	60	30	8	28,3	M6
W-R10B1-1730	17	30	93	86,39	60	30	8	33,3	M6
W-R10B1-1735	17	35	93	86,39	60	30	10	38,3	M8
W-R10B1-1820	18	20	98,3	91,42	70	30	6	22,8	M5
W-R10B1-1825	18	25	98,3	91,42	70	30	8	28,3	M6
W-R10B1-1830	18	30	98,3	91,42	70	30	8	33,3	M6
W-R10B1-1835	18	35	98,3	91,42	70	30	10	38,3	M8
W-R10B1-1925	19	25	103,3	96,45	70	30	8	28,3	M6
W-R10B1-1930	19	30	103,3	96,45	70	30	8	33,3	M6
W-R10B1-1935	19	35	103,3	96,45	70	30	10	38,3	M8
W-R10B1-2020	20	20	108,4	101,49	75	30	6	22,8	M5
W-R10B1-2025	20	25	108,4	101,49	75	30	8	28,3	M6
W-R10B1-2030	20	30	108,4	101,49	75	30	8	33,3	M6
W-R10B1-2035	20	35	108,4	101,49	75	30	10	38,3	M8
W-R10B1-2125	21	25	113,4	106,52	75	30	8	28,3	M6
W-R10B1-2130	21	30	113,4	106,52	75	30	8	33,3	M6
W-R10B1-2230	22	30	118	111,55	80	30	8	33,3	M6
W-R10B1-2325	23	25	123,4	116,58	80	30	8	28,3	M6
W-R10B1-2330	23	30	123,4	116,58	80	30	8	33,3	M6
W-R10B1-2335	23	35	123,4	116,58	80	30	10	38,3	M8
W-R10B1-2425	24	25	128,3	121,62	80	30	8	28,3	M6
W-R10B1-2430	24	30	128,3	121,62	80	30	8	33,3	M6
W-R10B1-2520	25	20	134	126,66	80	30	6	22,8	M5
W-R10B1-2525	25	25	134	126,66	80	30	8	28,3	M6
W-R10B1-2530	25	30	134	126,66	80	30	8	33,3	M6
W-R10B1-2630	26	30	134	131,45	85	35	8	33,3	M6
W-R10B1-3025	30	25	158,6	151,67	90	35	8	28,3	M6
W-R10B1-3030	30	30	158,6	151,67	90	35	8	33,3	M6
W-R10B1-3225	32	25	168,7	161,78	95	35	8	28,3	M6
W-R10B1-3530	35	30	183,8	176,95	95	35	8	33,3	M6
W-R10B1-4025	40	25	209	202,23	100	35	8	28,3	M6
W-R10B1-4030	40	30	209	202,23	100	35	8	33,3	M6
W-R10B1-4525	45	25	234,7	227,5	100	40	8	28,3	M6

www.warynski.org

INDEKS	Z	D	A	B	E	C	G	F	H
W-R10B1-4530	45	30	234,7	227,5	100	40	8	33,3	M6
W-R10B1-5730	57	30	296	288,17	100	40	8	33,3	M6

[www.warynski.org](http://www.warynski.org)

Aukcja dotyczy 1 szt.

**WARYNSKI**  
Origin