

Dane aktualne na dzień: 02-04-2026 02:06

Link do produktu: <https://utih.pl/kolo-lancuchowe-hartowane-08b1-r1-12-z-20-otwor-25mm-warynski-p-41108.html>



## Koło łańcuchowe, hartowane 08B1 (R1 1/2) Z-20 otwór 25mm WARYŃSKI

Cena	<b>31,80 zł</b>
Numer katalogowy	<b>W-R08B1-2025</b>
Kod producenta	<b>W-R08B1-2025</b>
Kod EAN	<b>5902287249866</b>
Numer katalogowy części	<b>W-R08B1-2025</b>
Waga produktu z opakowaniem jednostkowym	<b>0.65</b>
EAN (GTIN)	<b>5902287249866</b>

### Opis produktu

Koło łańcuchowe, hartowane 08B1 (R1 1/2) Z-20 otwór 25mm, Waryński [W-R08B1-2025]





Koło łańcuchowe z otworem i rowkiem. Odpowiednie w do łańcuchów normy PN77/M-84168, DIN 8187,ISO 606 Zwiększona odporność na ścieranie. Hartowanie indukcyjne zębów sprawia, że koła mają dłuższą żywotność, są bardziej odporne na ścieranie. Proces ten odbywa się pod specjalnym nadzorem, dzięki czemu zapewnione są idealne parametry pieca oraz cieczy chłodzącej. Wydłużona żywotność. To zasługa dokładności wykonania uzębienia, podziałki oraz średnicy podziałowej, dzięki temu łańcuch współpracuje z kołem bez niepotrzebnych oporów. Zapobiega to ścieraniu się rolek oraz rozciąganiu i uszkodzaniu się łańcuchów. Zwiększona odporność na pękanie. Wszystkie koła wykonane zostały z wysokowęglowej stali. Bardzo dobra współpraca z łańcuchami Waryński. Dokładne i powtarzalne odległości pomiędzy zębami powodują, że łańcuch idealnie układa się na kole, tym samym nie uszkodzając łańcucha.

**Rozmiar łańcucha:** 08B-1 (R1 1/2) [-]

**Ilość zębów:** 20 [szt]

**Typ:** Pojedyńcze [-]

**A Średnica wierzchołka zębów:** 85,8 [mm]

**B Średnica podziałowa:** 81,9 [mm]

**Szerokość zęba:** 7,2 [mm]

**E Średnica piasty:** 64 [mm]

**C Szerokość całkowita:** 28 [mm]

**F Średnica otworu:** 25 [mm]

**Materiał:** C45 [-]

**G Szerokość wpustu:** 8 [mm]

**Koła łańcuchowe z otworem i rowkiem**  
Sprockets with hole and slot

**W-R08B1**

1/2" X 5/16"



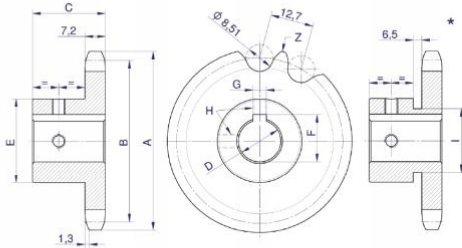
Do łańcuchów normy: PN77/M-84168, DIN 8187, ISO 606  
For chains standard: PN77/M-84168, DIN 8187, ISO 606

**DANE TECHNICZNE:**

Promień zęba / Tooth radius:	<b>13 mm</b>
Szerokość zęba / Tooth width:	<b>7,2 mm</b>
Podziałka łańcucha / Pitch:	<b>1/2" (12,7 mm)</b>
Szerokość wew. łańcucha / Inner width:	<b>7,75 mm</b>
Średnica rolek / Roller diameter:	<b>8,51 mm</b>
Materiał / Material:	<b>C45</b>
Twardość / Hardness:	<b>47-52 HRC</b>

**Ważne:**  
Tabela zawiera pełną gamę produktów, także produktów na specjalne zamówienie.  
Wszystkie aktualnie dostępne produkty znajdziesz w systemie zamówień, o pozostałe należy pytać Opiekuna Handlowego.  
Producent zastrzega sobie prawo do zmian i aktualizacji danych w karcie katalogowej bez uprzedniego informowania o zmianach.

**TABELA SPECYFIKACJI TECHNICZNEJ**



INDEKS	Z	D	A	B	E	C	G	F	H	I
W-R08B1-1015	10	15	45,2	41,1	31	25	5	17,3	M4	26
W-R08B1-1016	10	16	45,2	41,1	31	25	5	18,3	M4	26
W-R08B1-1115	11	15	48,7	45,07	31	25	5	17,3	M4	
W-R08B1-1118	11	18	48,7	45,07	34	25	6	20,8	M5	30

INDEKS	Z	D	A	B	E	C	G	F	H	I
W-R08B1-1119	11	19	48,7	45,07	35	25	6	21,8	M5	30
W-R08B1-1212	12	12	53	49,07	33	28	4	13,8	M3	
W-R08B1-1214	12	14	53	49,07	33	28	5	16,3	M4	
W-R08B1-1215	12	15	53	49,07	33	28	5	17,3	M4	
W-R08B1-1218	12	18	53	49,07	33	28	6	20,8	M5	
W-R08B1-1219	12	19	53	49,07	35	28	6	21,8	M5	
W-R08B1-1220	12	20	53	49,07	36	28	6	22,8	M5	
W-R08B1-1225	12	25	53	49,07	40	28	8	28,3	M6	36
W-R08B1-1314	13	14	57,4	53,06	37	28	5	16,3	M4	
W-R08B1-1316	13	16	57,4	53,06	37	28	5	18,3	M4	
W-R08B1-1320	13	20	57,4	53,06	37	28	6	22,8	M5	
W-R08B1-1322	13	22	57,4	53,06	37	28	6	24,8	M5	
W-R08B1-1325	13	25	57,4	53,06	42	28	8	28,3	M6	38
W-R08B1-1328	13	28	57,4	53,06	44	28	8	31,3	M6	38
W-R08B1-1420	14	20	61,8	57,07	41	28	6	22,8	M5	
W-R08B1-1425	14	25	61,8	57,07	41	28	8	28,3	M6	
W-R08B1-1430	14	30	61,8	57,07	45	28	8	33,3	M6	42
W-R08B1-1515	15	15	65,5	61,09	45	28	5	17,3	M4	
W-R08B1-1516	15	16	65,5	61,09	45	28	5	18,3	M4	
W-R08B1-1520	15	20	65,5	61,09	45	28	6	22,8	M5	
W-R08B1-1525	15	25	65,5	61,09	45	28	8	28,3	M6	
W-R08B1-1528	15	28	65,5	61,09	45	28	8	31,3	M6	
W-R08B1-1530	15	30	65,5	61,09	47	28	8	33,3	M6	
W-R08B1-1615	16	15	69,5	65,1	50	28	5	17,3	M4	
W-R08B1-1618	16	18	69,5	65,1	50	28	6	20,8	M5	
W-R08B1-1620	16	20	69,5	65,1	50	28	6	22,8	M5	
W-R08B1-1622	16	22	69,5	65,1	50	28	6	24,8	M5	
W-R08B1-1625	16	25	69,5	65,1	50	28	8	28,3	M6	
W-R08B1-1630	16	30	69,5	65,1	50	28	8	33,3	M6	
W-R08B1-1720	17	20	73,6	69,11	52	28	6	22,8	M5	
W-R08B1-1722	17	22	73,6	69,11	52	28	6	24,8	M5	
W-R08B1-1725	17	25	73,6	69,11	52	28	8	28,3	M6	
W-R08B1-1820	18	20	77,8	73,14	56	28	6	22,8	M5	
W-R08B1-1825	18	25	77,8	73,14	56	28	8	28,3	M6	
W-R08B1-1828	18	28	77,8	73,14	56	28	8	31,3	M6	
W-R08B1-1830	18	30	77,8	73,14	56	28	8	33,3	M6	
W-R08B1-1832	18	32	77,8	73,14	56	28	10	35,3	M8	
W-R08B1-1835	18	35	77,8	73,14	56	28	10	38,3	M8	
W-R08B1-1920	19	20	81,7	77,16	60	28	6	22,8	M5	
W-R08B1-1925	19	25	81,7	77,16	60	28	8	28,3	M6	
W-R08B1-1930	19	30	81,7	77,16	60	28	8	33,3	M6	
W-R08B1-2020	20	20	85,8	81,9	64	28	6	22,8	M5	
W-R08B1-2025	20	25	85,8	81,9	64	28	8	28,3	M6	
W-R08B1-2030	20	30	85,8	81,9	64	28	8	33,3	M6	

INDEKS	Z	D	A	B	E	C	G	F	H	I
W-R08B1-2035	20	35	85,8	81,9	64	28	10	38,3	M8	
W-R08B1-2125	21	25	89,7	85,22	68	28	8	28,3	M6	
W-R08B1-2130	21	30	89,7	85,22	68	28	8	33,3	M6	
W-R08B1-2135	21	35	89,7	85,22	68	28	10	38,3	M8	
W-R08B1-2220	22	20	93,8	89,24	70	28	6	22,8	M5	
W-R08B1-2222	22	22	93,8	89,24	70	28	6	24,8	M5	
W-R08B1-2225	22	25	93,8	89,24	70	28	8	28,3	M6	
W-R08B1-2230	22	30	93,8	89,24	70	28	8	33,3	M6	
W-R08B1-2235	22	35	93,8	89,24	70	28	10	38,3	M8	
W-R08B1-2325	23	25	98,2	93,27	70	28	8	28,3	M6	
W-R08B1-2420	24	20	101,7	97,29	70	28	6	22,8	M5	
W-R08B1-2425	24	25	101,7	97,29	70	28	8	28,3	M6	
W-R08B1-2430	24	30	101,7	97,29	70	28	8	33,3	M6	
W-R08B1-2520	25	20	105,8	101,33	70	28	6	22,8	M5	
W-R08B1-2522	25	22	105,8	101,33	70	28	6	24,8	M5	
W-R08B1-2525	25	25	105,8	101,33	70	28	8	28,3	M6	
W-R08B1-2530	25	30	105,8	101,33	70	28	8	33,3	M6	
W-R08B1-3025	30	25	126,2	121,34	80	30	8	28,3	M6	
W-R08B1-3035	30	35	126,2	121,34	80	30	10	38,3	M8	

[www.warynski.org](http://www.warynski.org)

Aukcja dotyczy 1 szt.

**WARYNSKI**  
Origin